



# 雨水管道外溢沼气腐蚀空调 业主诉求无果盼整改



## 空调故障频发,严重影响居民日常生活

2020年,李先生购置了市区渤海十七路闻鹤佳苑小区的一套复式住宅,2021年启动装修,2022年安装中央空调,2023年正式入住。2025年4月,李先生开启空调取暖时发现设备异常,空调虽正常运转出风,但无法吹出热风,制热功能完全失效。

随后,李先生联系该品牌空调售后人员上门检修,工作人员排查发

现,其中一间卧室的室内机铜管发黑、被腐蚀,致使内部制冷剂泄漏。由于空调仍在质保期内,经销商为其更换了一台室内机。为彻底规避故障,李先生还特意改造了空调流水管的排水方式,不料故障依旧再次出现。

2025年6月,空调再度出现故障,制冷功能失灵。李先生再次联系售后检修,工作人员排查后确认,另一间卧室的室内

机铜管同样出现腐蚀痕迹,存在制冷剂泄漏问题,随后再次为其更换了室内机。

今年4月初,李先生再次开机使用空调取暖,设备故障问题复发,依旧无法制热。“天凉的时候不能制热,天热的时候不能制冷,空调长期无法正常使用,给日常生活带来了极大不便。”李先生无奈表示。

## 空调故障为沼气腐蚀,非设备质量问题

李先生表示:“正常情况下,空调铜管不会在短时间内频繁被腐蚀损坏,现场一定存在持续性的腐蚀物质,只是初期未能排查发现。”本次故障发生后,空调厂家安排专业技术人员对设备进行全方位细致检测。

5月份,厂家向李先生出具空调外机泄漏问题说明函,初步判定设备故障原因为雨水管道排水口溢出的沼气腐蚀外机,明确故障非产品质量

问题。基于此,厂家不再提供免费维修服务,建议尽快整改雨水管道,根除腐蚀源头。

6月1日,记者在李先生家空调外机现场看到,楼房雨水管道紧邻空调外机设置,管口处于敞开状态,若管道内溢出沼气,气体外溢并腐蚀空调外机的条件完全成立。现场也确实可闻到一股刺鼻臭味。随后记者实地核查该雨水管道的走向:管道从李先生空调外

机旁的敞口垂直向下延伸,全程保持密封状态,接入一楼后继续密封铺设,向南延伸至一楼住户小院区域。

“管道应该是从院子地下穿过,最终接入小区地下管网。”李先生指着一楼住户南侧印有“闻鹤佳苑 雨水”字样的雨水井盖介绍,该雨水井盖旁紧邻一处污水井盖,楼栋雨水管道究竟接入雨水管网还是污水管网,目前尚不明确。

## 物业:将向上级领导汇报,后续将多方协商处置

据了解,闻鹤佳苑小区由滨州美世界物业管理有限公司负责物业服务。6月1日当天,记者随同李先生前往小区物业服务中心沟通此事。一名物业工作人员表示,今年4月初空调厂家技术人员现场检测、排查空调腐蚀源头时,物业工作人员已全程到场,因当时对腐蚀成因存疑,曾要求出具专业鉴定结果。

“目前厂家已出具正式的问题说明函,明确空调外机铜管管路发黑、表层起皮腐蚀,是沼气中硫化氢腐蚀铜材的典型现象,这件事已经拖延了两个月,物业理应主动推进处理。”针对李先生的合理诉求,物业工作人员回应,会第一时间向上级领导汇报情况,后续将联合小区业委会、上级主管部门沟通协商,推进问题解决。

记者现场提醒,若沼气确实通过雨水管道持续外溢,气体可随窗户缝隙流入室内,会对住户人身安全产生危害,尤其会危害老人、儿童的呼吸系统健康,希望物业及相关管理部门高度重视,尽快核查属实、落实整改。

针对该事件的后续整改与处置进展,本报将持续跟踪报道。

## 惠民县行政审批皂户李分中心: 深耕“责任田” 服务前移见真章

□通讯员 李海彬

晚报惠民讯 营商环境是“永不竣工的工程”,而基层审批服务正是检验这项工程成色的“试金石”。惠民县行政审批服务局皂户李审批分中心立足基层实际,将“高效办成一件事”从理念转化为常态化制度。

围绕当地苗木等特色产业需求,梳理高频事项清单,量身定制“一件事”套餐,设置综合窗口3个,配备业务人员5名,承接事项70项,建设网上办事区1处,累计提供帮办代办1500余次,让审批服务与产业发展同频共振。

扎实推进“餐饮一件事”改革落地,通过跨部门数据共享,实现各环节线上并联办,减少办事环节、申请材料、办理时间和跑动次数,实现食品经营业户不出镇“就近办”,现已累计办结食品经营许可事项150余件。

从线上申报到远程勘查,从“综合受理+独任审批”的机制创新到“群众动嘴、帮办跑腿”的模式转变,行政审批皂户李分中心以流程再造推动服务前移,用数字化手段支撑效能提升,让群众办事从“多头跑、反复跑”变为“只进一扇门、最多跑一次”。

截至目前,皂户李分中心累计办结3600余件审批业务,见证着基层审批由“能办”向“好办、快办、易办”的扎实转变。

## 新华保险滨州中支 暖心服务获赠锦旗

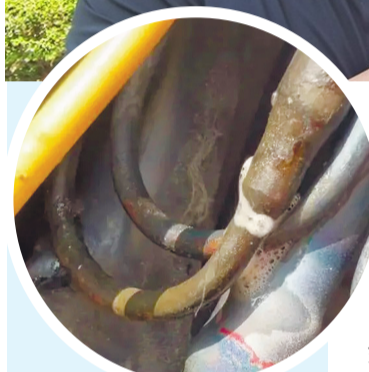
□晚报记者 陈利军

晚报讯 近日,新华保险滨州市姜楼营业部收到客户王女士专程送来的致谢锦旗,锦旗上书“专业服务赢信任,真诚理赔树口碑”,用最诚挚的方式,为工作人员专业高效、暖心贴心的优质服务点赞。

此前,王女士于2022年6月确诊膀胱恶性肿瘤,2025年5月病情恶化,此后长期往返医院治疗,每月需两次住院、多次门诊复查与院外购药,身心承受巨大压力,情绪焦虑、行动外出极为不便。

业务员齐洪霞全程暖心陪伴,耐心安抚客户焦虑情绪,主动上门、全程协助整理收集全部理赔资料,免去客户奔波之苦;柜面客服人员收到材料后极速受理、优先加急审核,打通理赔绿色通道,第一时间推动赔款快速到账。

本次合计为客户赔付重疾保险金50000元、百万医疗保险金95433.93元,及时到位的理赔款有效缓解了客户的经济压力,为后续治疗保驾护航。



□晚报记者 张宝凯

6月1日,市民李先生向媒体反映了一桩烦心事:其家中装的中央空调多次出现故障。今年4月初,空调再次发生故障,至今无法正常使用。经空调厂家技术人员检测,确认空调故障并非产品质量问题,根源大概率是雨水管道楼顶进水口溢出的沼气中含有硫化氢,厂家建议尽快整改雨水管道,从源头杜绝腐蚀问题。

本该正常排水的雨水管道,为何会溢出沼气?据李先生推测,该住宅楼的雨水管道采用密封方式接入地下管网,并未在楼栋地面层设置敞口,地下管网内的污水、杂物发酵后会产生沼气,沼气顺着密闭的雨水管道向上攀升,最终从楼顶管口溢出扩散,长期持续腐蚀周边的空调外机,造成空调铜管受损、制冷剂泄漏,导致空调制冷、制热功能相继失效。