



# 从合规到卓越 2025HR 菁英荟破解用工风险



□晚报记者 宋静涵  
通讯员 袁宁宇

晚报讯 近日,2025年度HR菁英荟《企业劳动用工风险》活动在邹平市举办,部分企业人力资源工作负责人、人力资源服务机构从业人员近70人参加活动。

当前,劳动法律法规日益严密,劳动者维权意识显著增强。与此同时,企业用工形式趋于多样化,导致劳动争议频发,企业在招聘、合同、薪酬、解

雇等环节均面临严峻的合规挑战。

本次活动邀请了曾任某央企人力资源总监,拥有15年人力资源服务从业经验的高级员工关系合规师、高级劳动关系合规师刘初洛进行主题分享。她以《企业劳动用工风险》为主题,围绕“企业用工面临的合规挑战”“十大用工风险防控系统”“企业用工合规的价值和意义”等内容进行了精彩分享。

在互动环节中,现场学员积极参与、踊跃提问。刘初洛

对相关问题进行了专业解答和经验分享。

HR菁英荟是市人社局策划组织的人力资源专题系列分享活动,旨在围绕我市人力资源服务机构和企业关心、关注的重点课题,邀请政府部门业务骨干、行业专家分享人力资源服务行业相关知识、前沿信息及实战经验,助推我市人力资源服务业提档升级和企业人力资源管理水平提升,为滨州经济社会发展贡献人社担当。

## 滨州邮政与市疾控中心 联合开展主题党日活动



□晚报记者 王真  
通讯员 刘秀丽

晚报讯 11月5日,滨州市邮政分公司第三党支部联合滨州市疾控中心第一党支部开展“党建引领聚力 合作共赢护健康”主题党日活动,促进党建与业务深度融合发展。

主题党日活动中,邮政党员参观滨州市疾控中心以“细胞·健康”为主题的科普馆,通过沉浸式体验、实物模型、图文展示等方式,学习了解公共卫生知识、疾病预防控制历程、健康生活理念等,提升科学素养和健康意识。同时向疾控中心

党员介绍邮政在集邮文化传承、普惠金融服务、便民服务等方面的服务。双方围绕“如何以党建引领业务协同发展”展开讨论,探索依托“邮政网络遍布城乡,末端触点深入社区,拥有强大的物流配送能力”等行业优势,在公共卫生宣传、健康宣传品投递、应急物资配送、偏远地区健康服务支持等方面开展更深层次的合作,建立常态化交流机制,打造“邮政+疾控”服务民生新模式,将党建互促互进的政治优势更好地转化为发展优势,共同为守护人民群众的美好生活贡献力量。

## 滨州市举办2025年陆生 野生动植物保护管理培训

□晚报记者 郭伟  
通讯员 李文娟

晚报讯 11月5日至6日,全市陆生野生动植物保护管理培训班在博兴县举办。培训融汇专业理论讲授与沉浸式野外实践,为全市相关领域的管理与技术骨干注入新知,赋能增效。各县(市、区)自然资源主管部门、有关自然保护区管理机构分管负责同志及业务骨干,市野生动植物保护联席会议部分成员单位负责同志、技术骨干共70余人参加培训。

培训班理论课程紧扣前沿与实际,内容丰赡而精深。专家学者分别就《野生动物保护管理精要》《陆生野生动物资源调查与监测现状》进行了系统梳理与深度解析,提升了学员的理论认知高度与政策把握精度。聚焦本土重点监测物种的

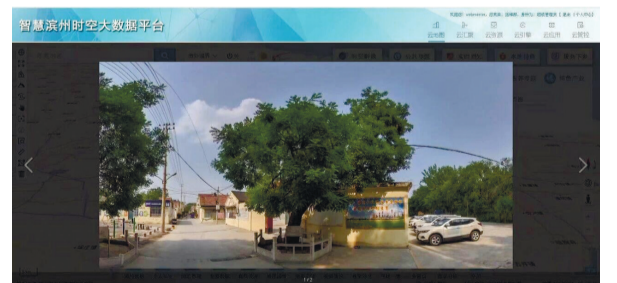
《滨州市东方白鹤繁殖现状》授课,让学员们对区域旗舰物种的保护实践有了更直观深刻的了解。兼具实用性与执法指导意义的《市场常见交易鸟类识别》课程,有效增强了学员们在市场监管一线的辨识与应对能力。此外,市自然资源规划局林草湿地科工作人员还就当前林草湿地资源监管的核心政策进行了精准解读,为日常监管工作提供了清晰的行动指南。

实践环节将课堂延伸至广阔的自然天地。在山东麻大湖国家级湿地公园这片天然实验室中,学员们亲身体验了陆生野生动物野外监测的系列实操技能:从双筒望远镜、单筒望远镜的正确使用技巧,到监测相机(红外触发相机)的科学布设要点;从如何规范有效地开展湿地水域样线监测,到运用无人机进行生境记录与数据采

集。每一步操作、每一次演练,都将理论知识与现场情境紧密融合,极大提升了学员们的动手能力与解决实际问题的水平。参观麻大湖科普馆展览区域的过程,更是一次生态理念的深度浸润——通过生动的图文与实物展示,进一步强化了学员们守护绿水青山、维系生物多样性的使命担当。

此次培训通过“课堂+野外”“理论+实操”“讲授+体验”的多元新颖形式,打破了传统培训的壁垒,实现了学用结合的无缝对接,显著提升了培训的针对性与实效性,为全市陆生野生动植物及林草湿地资源保护管理队伍注入了新的活力,为构建科学、高效、精准的保护监管体系奠定了坚实的人才基础。

## “数字”护“古树” 留住“最美滨州记忆”



□晚报记者 郭伟  
通讯员 孙伟

晚报讯 为全面掌握滨州市古树名木生长现状及保护措施落实情况,推动古树名木资源数字化管理,今年以来,市自然资源规划局对全市23株一、二级古树开展实地巡查,利用无人机等技术手段,逐株采集树龄、树高、胸径、冠幅及历史

故事等信息,同步进行360度全景实拍,并依托智慧滨州时空大数据平台,开设“时空之滨——古树名木保护”专栏,为每一株古树建立数字档案。

市民登录“时空之滨”微信小程序,即可查看古树全景信息,实现“云端”沉浸式感受古树文化魅力,进一步增强了群众爱护古树、保护生态资源的意识。