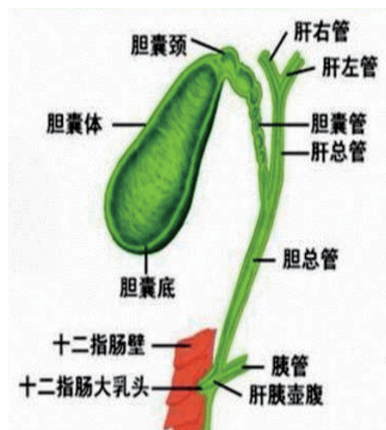




# 肝胆胰病不要怕 ERCP 来帮忙

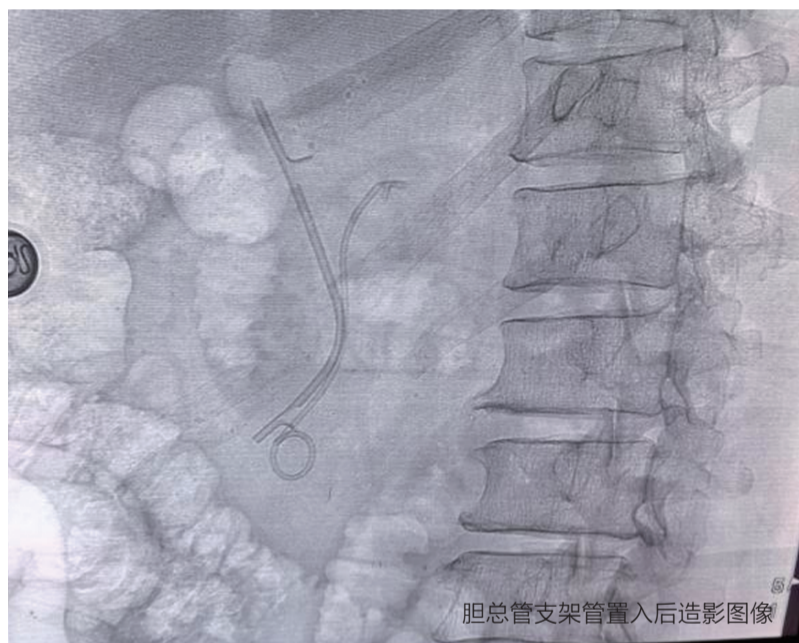
近日,68岁的李先生反复出现上腹部疼痛不适7天,偶有恶心呕吐,腰背部疼痛,来到滨州市中心医院肝胆外科就诊。经检查后发现,患者皮肤巩膜黄染,肝功能受损,磁共振发现胆总管中断狭窄,考虑胆总管狭窄,胆总管肿瘤待排。为明确诊断,经科室细致讨论后决定行ERCP(内镜逆行胰胆管造影术)联合十二指肠镜子母镜下活检进行病理学诊断。



ERCP(内镜逆行胰胆管造影术)是一种利用内镜技术,通过十二指肠镜经口、食管、胃进入十二指肠降部找到十二指肠乳头,通过导丝进入胆总管、胰管,注入造影剂后X线摄片,以显示胰胆管的技术。

ERCP适用于多种胆道和胰腺疾病的诊断和治疗,如胆结石、胆道感染、胆道狭窄、胆道肿瘤、胰腺炎、胰腺肿瘤等。通过ERCP技术可以进行胆道结石取出、狭窄扩张等治疗。联合胆胰子母镜可直视下观察肿瘤大小、狭窄部分、程度,进行活检钳钳取组织进行活检。

肝胆外科团队在省立三院张明教授指导下,联合内镜室、麻醉科、介入导管室及病理科等相关科室,成功进行了ERCP造影检查,并通过子母镜进行肿瘤观察,直视下钳取病灶组织进行活检,植入胆总管支架。成功



解除了患者胆总管梗阻,改善患者肝脏功能,缓解了患者腹部胀痛不适的症状。并获得了造狭窄的病灶病理诊断,为进一步诊疗工作提供了病理诊断。

病理证实该患者胆总管病理为腺癌,后成功进行腹腔镜下胆总管根治性切除术,患者术后恢复良好。(滨州市中心医院)

## 小麦过敏 日常面食竟成过敏元凶

2024年9月,十岁的小涵(化名)晨起食用肉夹馍后跑操,2小时左右突然出现全身皮疹和呼吸困难。12月份,他在进食炒面后逛街约两小时,再次出现了类似反应。当地医院初步判断为过敏反应,口服抗过敏药物效果不佳,最终通过输液得到缓解。

这两次经历让小涵及其家人既疑惑又担忧:为啥会突然出现过敏反应呢?毕竟,孩子身体一直很好,也从未出现过过敏现象。一家人带小涵来到滨州市人民医院变态反应(过敏性疾病)门诊就诊。

●小麦依赖运动诱发的严重过敏反应为揭开这一谜团,滨州市人民医院变态反应(过敏)门诊的医生进行了详细的病情分析,并进行了小麦特异性IgE血液检测,结果显示为2级过敏。此外,小麦面粉及面筋的皮肤点刺试验结果均为++++。

最终,小涵被诊断为“小麦依赖运动诱发的严重过敏反应”,是FDEIA的一种。

临床上,将这类进食某些食物变应原并进行运动后发生的严重过敏反应,称为食物依赖-运动诱发严重过敏反应(FDEIA)。

FDEIA发生的具体机制可能是运动后体内血液重新分布,导致未完全消化的小麦蛋白质被收入全身血液循环,随后与特异性IgE发生结合,产生过敏反应。运动时,肥大细胞活性增加,也促进了过敏症状的产生。

与一般的食物过敏引起的严重过敏反应不同,此类患者如果仅进食可疑食物或仅进行运动后,通常不会出现严重过敏反应表现,需进食和进食后运动两个因素同时存在。

### ●哪些食物要注意

常见诱发FDEIA的食物包括海鲜、小麦、坚果、蔬菜、水果等,其中小麦是导致食物依赖-运动诱发严重过敏反应最常见的过敏原,又称为小麦依赖-运动诱发严重过敏反应(WDEIA),通常在进食小麦后的2-6小时内进行运动时发生,可表现为荨麻疹、颜面部水肿、呕吐腹泻、呼吸困难,甚至休克等。

对于预防FDEIA的发生,目前尚无临床推荐用药。FDEIA患者的管理最重要的还是避免摄入过敏食物后的4-6小时内进行剧烈运动。

在运动过程中,一旦出现面部潮红、水肿、荨麻疹或呼吸困难等不适,应立即停止运动(有备用应急药品的话立即应用应急药品),并前往医院救治。

滨州市人民医院变态反应(过敏性疾病)门诊医生提醒,过敏需要重视,但无需谈虎色变,正确应对是关键。通过系统检测和精准治疗,及时就医,可以帮助患者有效应对和管理过敏反应。

(滨州市人民医院)

## 滨州市中心医院用时5秒钟为患者完成溶栓

□通讯员 李玲玲 王丙强

晚报滨州讯 1月13日,一位80岁的老年男性患者因言语不利及右侧肢体麻木无力,不能自主行走且持续1.5小时,紧急赶到滨州市中心医院就诊。

快速恢复脑灌注是治疗成功的关键,为此卒中中心团队迅速行动,立即启动绿色通道,进行颅脑CT检查排除脑出血,诊断急性脑梗死,患者有溶栓适应症,仔细评估确认无溶栓禁忌症,获得家属同意后,迅速

给予替奈普酶快速推注溶栓治疗,仅用5秒钟就完成了溶栓。从患者到院到接受治疗,整个过程仅用了18分钟。

用药后10分钟患者言语不利和肢体麻木无力症状有了明显改善,转入神经内科病房进一步观察治疗。

滨州市中心医院卒中中心医护人员24小时坚守在急诊一线,争分夺秒,为患者争取宝贵的治疗时间,有效降低了卒中患者的致残率和死亡率,为人民群众的健康提供坚实的保障。

