



心脏外科手术团队“硬核”出击

市中心医院顺利完成一例二尖瓣置换手术

12月14日,市中心医院心脏外科手术团队成功为一名患者行二尖瓣置换术,手术过程顺利,术后患者生命体征平稳,病情稳定。

近日,68岁的李女士因多次心衰,来到市中心医院心血管内科就诊,自述体力明显下降、胸闷、气短,动则加重。

经检查,该患者二尖瓣听诊区可闻及明显收缩期杂音,心脏彩超提示二尖瓣后瓣脱垂并重度关闭不全,左房左室均明显增大,被诊断为二尖瓣重度反流。

二尖瓣反流是一种常见的严重瓣膜性心脏病,发病率位居我国心脏瓣膜疾病首位。二尖瓣反流发病率为0.68%,是心力衰竭的常见原因,严重损害心脏功能,威胁患者生命安全。

二尖瓣置换手术可以为患者减轻病痛。二尖瓣置换术是一种以人工瓣膜替换原有病变或者异常心脏瓣膜的胸心血管外科手术。通俗地说,二尖瓣就是人体心脏的心房与心室之间的一扇门,如果这扇门坏了且无法修

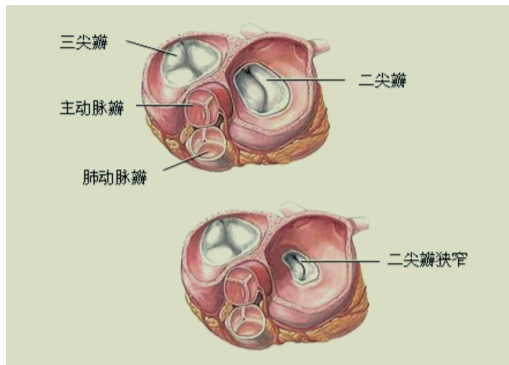
复,那么就需要用新的门替换下原来的门,而二尖瓣置换术就是用一扇人造的“门”来替换下原来坏掉的门。

市中心医院胸心外科陈晓军主任与上海市瑞金医院王哲教授组成的专家团队,对患者进行了全方位评估,一致认为该患者手术指征明确,术前拟订好手术期的各项安排。

12月14日,陈晓军主任带领下的心脏外科手术团队,在上海市瑞金医院王哲教授的指导下,在重症监护室、超声医学科的技术支持和密切配合下,完美地将这扇“坏掉的心门”置换成功。术后经食道心脏超声检查(TEE)返流消失,心脏杂音即刻消失,目前该患者生命体征平稳,正在康复治疗中。

心脏外科手术需要多个科室的共同合作,对医院的整体技术实力要求较高,是一个医院综合实力的充分体现。该手术的顺利完成,标志着市中心医院在结构性心脏病治疗领域迈上新台阶。

(滨州市人民医院)



滨州获批5个全国基层名老中医药专家传承工作室建设项目



惠民县中医院主任医师翟学文坐诊带教

近日,国家中医药管理局公布2024年全国基层名老中医药专家传承工作室建设项目名单,滨州市5名专家榜上有名。

分别为沾化区中医院王玉华、邹平市中医院张启发、惠民县中医院翟学文、阳信县中医医院秦丙义、无棣县中医医院刘志明。

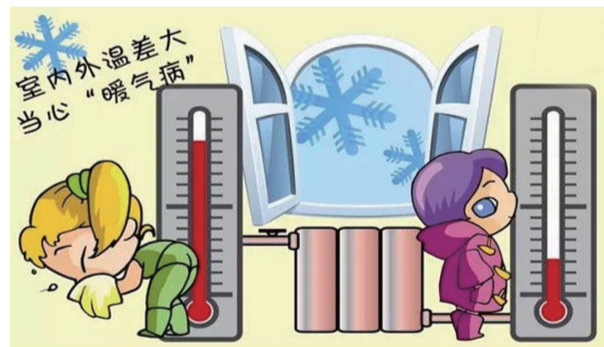
全国基层名老中医药专家传承工作室的建设,是国家贯彻落实《关于加强新时代中医药人才工作的意见》《“十四五”中医药人才发展规划》的重要举措,也是推进各地传承基层名老中医药专家临床经验、培养基层中医药人才的重要平台。

全国基层名老中医药专

家传承工作室建设项目,旨在通过工作室建设,培养一批基层名老中医药专家学术经验传承团队和继承人,更好地推动提升基层中医药服务能力,进一步弘扬中医药文化,丰富中医药人才培养的方式和途径,让中医药更好地为人民群众的健康服务。

(滨州卫生健康)

冬季出行如何预防温差过大导致的疾病?



寒冷天气下,室内外温差大会诱发或加重基础疾病。冬季出行,怎么做能减少疾病的发生?

中国医学科学院阜外医院副主任医师孔博介绍:“在寒冷的环境下人体的交感神经兴奋,促使血管的收缩,容易导致血压升高。同时,冬季空气比较干燥,容易出现体内水分过多流失,增加血液黏滞度,增加了血栓的风险,更容易出现心梗、脑梗等突发疾病。”

另外,室内外温差过大极易造成身体不适,同样会诱发或加重基础疾病。

据了解,极端的温度变

化会干扰到人体免疫系统,导致免疫力下降。同时,它会引起身体血管剧烈收缩舒张,对于有高血压、动脉硬化等基础疾病的人群来讲,容易增加发病率。

另外,老年人是冬季基础疾病多发人群,在生活中要格外注意身体状况,以免发生意外。

最后,孔博还特别提醒,老年人身体的机能较为脆弱,抵抗力也比较低,随着冬季气温的降低,情况就越发明显。尤其要注意运动时候,冬天路滑,要小心跌倒,以免出现骨折。

(央视新闻客户端)