



# 品质滨州 “一”目了然科普汇

PIN ZHI BIN ZHOU YI MU LIAO RAN KE PU HUI

## 一针一线,绣出非遗新光彩

绒绣,又名“刺绣”,俗称“剞花绣”,是以针引线按照设计要求进行剞刺,通过运针、行针,将不同颜色的绣花线根据美术的原理绣制成各种图案的一种技艺。无棣绒绣是滨州市的一项传统技艺,也是省级非物质文化遗产,在当地已有三百多年的历史。

2024年5月8日至10日,第二届全国乡村振兴职业技能大赛举办。全国共32个代表团701名选手参赛,山东省共有5个项目参赛,无棣县省级非遗项目绒绣作为滨州市唯一参选项目参加。

手工刺绣的主要艺术特点是图案工整娟秀,色彩清新高雅,针法丰富,雅艳相宜,绣



工精巧细腻绝伦。栩栩如生的荷花、飞驰的骏马、翩翩起舞的蝴蝶、绽放的花朵……绒绣取材多选自有吉祥、美好寓

意的事物,绒绣可以创作出花鸟、鱼虫、人物肖像等作品。2021年,绒绣被山东省文化和旅游厅批准为省级非物质文

化遗产项目。作为绒绣的第六代传承人,咸胜男在融合了几代绒绣技艺的基础上创新发展,精益求精,以其精湛的技艺和一件件别具一格的作品不断扩大绒绣影响力,让广大群众走进绒绣世界,感受绒绣的魅力。绒绣作品《马到成功》曾在人民大会堂参加过展览。

与其他绣法不同的是,无棣绒绣用的绣花针是咸胜男母亲、绒绣第五代传承人牛国秀自己用铁皮打造而成,先后获得“绒绣技术”和“绣花针工艺”两项国家知识产权局批准的实用新型专利。绣品完成后,用手触摸,有厚度,有毛绒感,从侧面看则是立体的,层

次分明。

为了更好地将绒绣发扬光大,传承下去,滨州组织了绒绣进校园、进社区、进村庄等,让更多人了解、喜爱绒绣。同时,在传统作品的基础上,还设计了丰富的文创作品,香包、书签等,推陈出新,融入到更多人群中去。并利用互联网的方式,将绒绣作品推广得更远。

近年来,滨州高度重视非遗保护和传承工作,在下一步工作中,将继续加大对非遗的保护力度,培养更多非遗人才,认真思考如何为老技艺注入新活力,让传统非遗在新时代焕发新光彩。

(科普滨州)

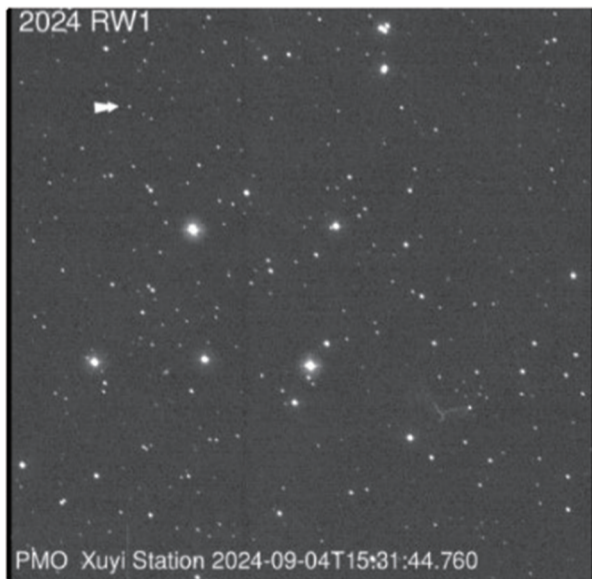


## 小行星来袭! 我国首次对预警小行星开展接力追踪观测

北京时间2024年9月5日0时39分,一颗直径约1.2米的小行星以20千米/秒左右的速度闯入地球大气层,在菲律宾东北侧约25公里高度处解体爆炸。我国监测网首次对预警小行星开展接力追踪观测,标志我国小行星防御工作取得重要进展。

这颗编号为的2024 RW1小行星,在闯入地球大气层之前,就被天文学家发现,并准确预报了它撞击地球的时间和位置,将人类成功预警小行星撞击地球事件数增至9次。

2024年9月4日13时43分(北京时间,后同),这颗小行星由卡特琳娜巡天计划(CSS)的1.5米望远镜率先发现,随后该目标以临时名称CAQTDL2提交至国际小行星中心近地小行星待确认页,并测算其撞击地球的概率超过30%。随后美国、智利、澳大利亚的多个天文台进行了后随观测,同时中国科学院紫



紫台盱眙观测站拍摄的2024 RW1(白色箭头指向的目标),单张曝光5s。

金山天文台也使用海外站点的望远镜对其进行了跟踪观测。

20时,中国科学院紫金山天文台盱眙观测站具备观测条件,近地天体望远镜立即启动跟踪观测,密切监测该小行星的运动

轨迹,同时启动位于西藏阿里站的望远镜开展接力观测,并为国内相关单位提供了雷达观测的星历引导。

中国科学院紫金山天文台助理工程师徐智坚介绍,外层空间物体的撞击

是全世界全人类共同面临的重大潜在威胁,每年直径10米以下的近地小天体撞击事件可达4000多次。2013年2月15日,俄罗斯车里雅宾斯克小行星撞击事件就曾造成过大规模房屋损害和人员伤亡。

小行星撞击预警的成功案例日益频繁,得益于全球天文学家不断提升近地小行星监测预警的能力。

中国科学院紫金山天文台高级工程师李彬告诉记者,2018年2月,我国作为正式成员加入IAWN网,紫金山天文台盱眙观测站口径1.04米的近地天体望远镜目前是我国贡献共享数据的主干设备,一直在持续开展近地小行星监测预警工作,现已发现41颗近地小行星;2021年部署了江苏区域火流星监测网开展小行星进入大气层后引发的火流星事件监测。

(科技日报)

## 认识身边的植物 ——杠柳



杠柳的花、果实及植株形态

□通讯员 王艳 高聪会

杠柳是夹竹桃科的一种蔓性灌木,叶对生,形似柳叶,叶面深绿色有光泽。茎叶折断后有白色乳汁流出,这是夹竹桃科的特征之一。杠柳初夏开花,花冠5裂反折,紫红色,里边密被柔毛,花冠内部有副花冠,具爪状伸长。副花冠属于雄蕊的附属物,结构上很像花瓣,上面长着由花粉集合而成的花粉块。昆虫采蜜时,脚触碰到雄蕊上的黏盘,把花粉块带走,黏盘离体后迅速变干粘在昆虫腿上,随昆虫飞行而被带到另一朵花上。花粉块聚集了大量的花粉,通过一次传粉可以使很多胚珠授粉,结出大量种子,从而提高了传粉效率。花凋谢后,细长的纺锤形蒴果成对挂在枝头,里边装满了带着丝丝茸毛的深棕色种子。果实开裂后,轻盈的丝状茸毛能使种子可以像降落伞一样随风飘移。

杠柳分布很广,除华南外全国均产,生活在平原及低山丘的林缘、沟坡、河边沙质地等处。根皮为中药“北五加皮”,用于祛风湿,但有毒,慎用。