



品质滨州 “一”目了然科普汇
PIN ZHI BIN ZHOU YI MU LIAO RAN KE PU HUI

一方粗缯大布 织出乡村振兴生活百色

一梭一线织成布,一技一艺永流传。手织布技艺,具有鲜明的地方特色、深厚的文化根基。沾化区的“四扇缯老粗布”制作技艺历史悠久,是民间传承的一种纺织技术,是省级非物质文化遗产。

一连串繁琐的制作步骤在历史年轮中传承,“四扇缯老粗布”手工纺织,是从一根棉纱开始的,包含10道工序,全由手工编织操作完成,纯正的民间传统工艺。因在制造过程中使用四匹缯来分辨经线的格式,故称四扇缯。四扇缯老粗布手工纺织技艺距今已有300多年历史,是在有着2000多年历史的二扇缯老粗布手工纺织技艺基础上发展而来的。

四扇缯老粗布经纬线灵活运用,所织的四扇缯老粗

布优于传统二扇缯老粗布,可以织出上百种花色。四扇缯老粗布加工成的纯棉床单、饰品和日用品,深受人们喜爱。老粗布和皮肤接触,具有柔软舒适、透气、吸汗、冬暖夏凉、不起静电、抗辐射的特点,与肌肤亲和力极强,穿在身上凉爽,铺在床上平整无折,美观大方。此外,老粗布线条粗、纹理深、平整不起皱、不卷边,整个布面形成无数个自然按摩点,对人体皮肤也会起到意想不到的保健美肤作用,对皮肤无刺激,防螨止痒,调节新陈代谢,还能有效防御紫外线。

一梭牵引的是百年技艺,一线串接的是文化传承,一布描绘的是乡村振兴的生活百色。

(科普滨州)

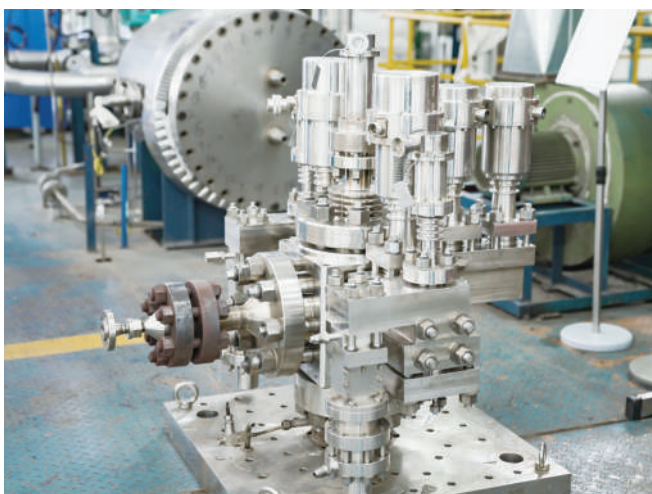


我国完全掌握核电阀门关键技术

5月8日,由中核集团中国核动力研究设计院联合中核苏阀科技实业股份有限公司共同研制的国内首台核电厂稳压器先导式安全阀,在成都顺利完成全部鉴定试验,标志着我国完全掌握该核电阀门关键技术,打破垄断,具备向核电机组自主供货的能力,成为世界上少数掌握该项技术的国家之一,对提升我国核电项目自主性,加快推动我国核电“走出去”具有重要意义。

核电厂稳压器先导式安全阀用于反应堆一回路系统,对核电厂的安全运行起着至关重要的作用,是核电厂安全等级最高、重要性最大的阀门之一,也是核级阀门行业公认的国产化难度最大的设备。国内在役及在建的所有核电厂稳压器先导式安全阀此前全部依赖进口,极大限制了我国核电的高质量发展。

此前,核动力院基于丰富的研究、设计、试验和小批量制造经验,实现了先导式安全



阀从单功能到多功能、小排量到大排量的发展,在中核集团统筹与支持下,与中国中原、中核工程、中核浦原、中核科技等单位以及相关用户方联合协同开展研制工作。

2019年,国内首台稳压器先导式安全阀演示样机研制完成,经中国核能行业协会组织行业专家审查,认为该先导

式安全阀“拥有完全自主知识产权的专利技术”;2022年底,该设备转入模拟件鉴定试验环节,陆续完成了一系列鉴定试验工作,使先导式安全阀设计、制造关键技术得到了充分考验。同时,试验期间突破并掌握的多项先进试验技术,也进一步提升了我国核级阀门的鉴定能力。(科普滨州)

认识身边的植物——草木樨



□通讯员 王艳 高聪会

草木樨是豆科二年生草本,茎常多分枝,叶片似苜蓿叶。草木樨花期很长,能从初夏开到入秋,细密的黄色小花聚集在植株顶端组成花序,芳香四溢,是一种非常好的蜜源植物。《梦溪笔谈》中说“古人藏书辟蠹用芸。芸,香草也。今人谓之‘七里香’者是也。叶类豌豆,作小丛生,其叶极芬香”,这里的“芸”,指的就是草木樨。草木樨全株含有香豆素,有强烈的香气,古人将它夹在书中,利用这种气味驱虫。《植物名实图考》中称草木樨为辟汗草,“夏开小黄花如水桂花,人多摘

置发中辟汗气”,可能因为古时卫生条件有限,借助它的香气祛除汗味。现代工业提取了植株里的芳香油用作烟草、食品和护肤品的增香剂。草木樨的种子可以用来酿酒,在河北藁城台西出土的商代酿酒作坊遗址中发现了制酒用的陶器里存放着酒曲和许多酿酒用的植物种子,其中就有草木樨种子。

草木樨适应温带的中性和偏碱土壤,抗寒耐旱,野外常生长在山坡、河岸和砂质草地上,与它共生的根瘤菌固氮能力强,对土壤改良有重要作用,植株蛋白质含量非常丰富,被作为一种优良牧草广泛栽植。