



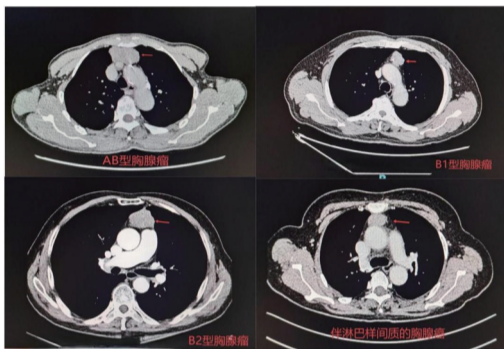
胸腺瘤,究竟应该留还是不留

滨州市人民医院:手术是可切除胸腺肿瘤的首选治疗方法

□通讯员 高兆明 张海强

李先生最近的体检报告显示他有胸腺瘤,这个消息让他寝食难安。

“胸腺瘤是一种相对惰性肿瘤,通过现代医学治疗方法能有效地控制病情,大部分人预后良好,即使疾病进展或复发后,部分胸腺瘤患者仍有较长的生存时间。”这番话稍稍缓解了李先生的焦虑,最终李先生及时接受了手术治疗。



什么是胸腺瘤

胸腺瘤,作为一种起源于胸腺上皮细胞的肿瘤,位于人体前上纵隔区域,是纵隔肿瘤中较为常见的一种。

胸腺瘤的发病率虽

然相对较低,但近年来却呈现出一种上升趋势。随着胸部CT肺癌筛查的普及,体检发现的胸腺肿瘤大大增加。

胸腺瘤是良性肿瘤还是恶性肿瘤

根据现有文献报告,很多既往认为是良性的早期胸腺瘤,术后仍存在复发转移的可能性。

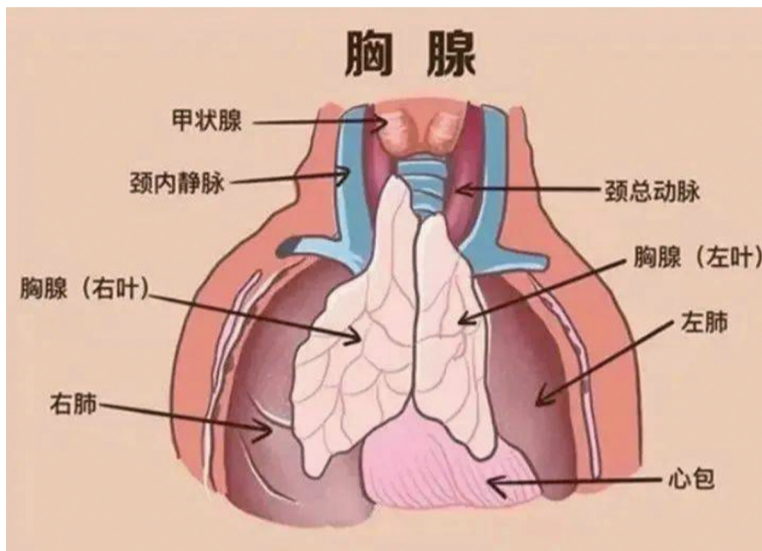
《中国胸腺上皮肿瘤临床诊疗指南(2021)》中指出:良性或恶性胸腺瘤

的相关术语已不再适宜,目前所有胸腺肿瘤均被视为恶性肿瘤。另一方面,胸腺肿瘤是一种相对惰性肿瘤,即使疾病进展或复发后,部分胸腺瘤患者仍有较长的生存时间。

胸腺瘤有什么症状

胸腺肿瘤起病隐匿,初期常无症状,大多通过体检或意外发现。随着肿瘤增大可出现纵隔局部压迫症状,包括胸痛、咳嗽、呼吸困难、头面部肿胀感等。

约30%~50%的胸腺瘤病人合并重症肌无力,有些病人也合并有单纯红细胞再生障碍性贫血、低丙种球蛋白血症、皮炎等自身免疫性疾病。



胸腺解剖

胸腺(thymus)为机体的重要淋巴器官。其功能与免疫紧密相关,分泌胸腺激素及激素类物质,具内分泌功能的器官。位于胸腔前纵隔。胚胎后期及初生时,人胸腺约重10~15克,是一生中重量相对最大的时期。随年龄增长,胸腺继续发育,到青春期约30~40克,此后胸腺逐渐退化,淋巴细胞减少,脂肪组织增多,至老年仅15克。

胸腺位于胸骨后面,紧靠心脏,呈灰赤色,扁平椭圆形,分左右两叶,由淋巴组织构成。青春前期发育良好,青春后期逐渐退化,为脂肪组织所代替。

如何诊断胸腺瘤

胸腺肿瘤的影像学评估主要依赖增强CT扫描,CT在诊断前纵隔肿物时与MRI相当或更优。胸腺瘤表现为边界清楚、有

包膜、密度均匀的肿物,而胸腺癌则常出现边界不清、易渗出及伴随胸腔积液等特征。

MRI可评估肿瘤对周围脂

肪的浸润,PET-CT可用于评估远处转移。

如何治疗胸腺瘤

1. 外科治疗:手术是可切除胸腺肿瘤的首选治疗方法,能否完整切除是影响患者预后最显著的因素。手术方式可采用胸骨正中切口入路手术、侧胸入路胸腔镜手术、剑突下入路胸腔镜手术及机器人辅助胸腔镜手术。

手术方式的选择应根据肿瘤的大小、位置、是否合并重症肌无力及术者个人习惯进行选择。微创手术是发展趋势,对于可手术切除的胸腺瘤,应避免术

前组织病理穿刺活检。

2. 放射治疗:目前放疗主要作为手术切除后的辅助治疗以降低复发的风险,此外也可用于不能手术患者的最终治疗或姑息性治疗等。

3. 药物治疗

(1)化疗:对于完全切除的胸腺瘤和胸腺癌,术后辅助化疗不推荐单纯使用。对于不可切除和不可放疗的转移性胸腺瘤和胸腺癌,推荐使用以铂类为基础的联合化疗。

(2)靶向治疗:胸腺瘤(癌)缺乏有效的靶向治疗药物,循证医学证据有限,其疗效预测标志物及预后尚不明确。目前有靶向药物正在进行临床试验。

(3)免疫治疗:胸腺肿瘤上皮细胞存在较高的PD-L1表达,提示PD-1/PD-L1单抗治疗有一定的应用前景。由于胸腺肿瘤患者通常具有免疫缺陷,免疫治疗引起的免疫相关不良事件明显高于其他肿瘤患者。

体检发现的前纵隔小结节是否需要立即手术

对于首次发现性质难以判断为恶性的前纵隔小结节,建议采取随访策略以避免错误及过

度治疗,一般3~6个月复查胸部CT或MRI,无变化者可定期随访。若考虑为胸腺肿瘤,或随访

过程中明显增大的患者,建议进行手术切除。



胸腺瘤要如何预防

预防胸腺瘤的发生可以考虑避免电离辐射暴露,保持健康生活方式、定期体检筛查、免疫调节治疗、遗传咨询及风险评估。

1. 避免电离辐射暴露

电离辐射暴露会增加细胞DNA损伤的风险,进而导

致基因突变和肿瘤发生。减少不必要的放射性检查、优化医疗设备使用是关键措施。

2. 保持健康生活方式

健康的生活方式有助于增强机体免疫力,降低细胞突变概率。均衡饮食、规律运动、充足睡眠是基础推荐。

3. 定期体检筛查

定期体检可早期发现异常信号,提高诊断准确率。建议每年至少进行一次全面健康检查,包括胸部X光片或MRI扫描。

4. 免疫调节治疗

通过增强机体免疫应答来对抗癌细胞,防止其扩散和转移。适合高危人群,如家族中有癌症病史者;需遵医嘱服用相应药物。

5. 遗传咨询及风险评估

了解家族中是否有相关疾病史以及个人携带的相关

基因变异情况,以便做出更明智的选择。对于有明确遗传倾向的人群,建议定期进行相关检查以监测病情变化。

若患者存在长期吸烟、饮酒等不良生活习惯,建议尽早戒烟限酒。

(人民健康网)