



# 滨州医学院附属医院 新增一停车场向就诊群众开放

为缓解群众停车难问题,更好地方便群众就诊就医,滨州医学院附属医院在院区东北角位置新建一处停车场,8月2日起,向来院就诊群众开放。该停车场位于医院东北角,黄河三路、渤海八路交叉口西南角处,设计车位数为160个,投入使用后可有效缓解就诊高峰期群众就诊停车难问题。

今年以来,滨医附院通过设立交通服务调度中心、充分开放院区现有停车位、开展职工车辆“腾挪行动”、加强立体车库的周转和引导、引导就诊群众到周边停车场停车、积极创建方便舒适的停车环境、强化停车场人员服务培训和考核、加强合作共建等措施缓解停车难问题,进一步优化道路通行能力,提高院区行车的舒适性和便捷性。目前,医院面向就诊群众开放停车位已达1700余个。

下一步,滨医附院将持续坚持以人民为中心,通过建设地下停车场、拓宽地面停车位等多种举措优先为群众提供更加方便快捷的停车服务,更好地为人民群众健康保驾护航。(滨州医学院附属医院公众号)



下载品质滨州  
畅享品质生活

鲁北晚报

10-15

2024.8.5 星期一  
责编:李海静

邮箱:sdllwbw@163.com

## 山东发现炭疽病例 5名感染者已隔离治疗

近日,山东聊城市阳谷县七级镇一肉牛养殖场发现个别炭疽病例。当地立即封闭此养殖场,并对养殖场所有畜养动物进行扑杀和无害化处理,对养殖场及周边环境开展全面消杀和监测,未发现其他阳性家畜,相关畜产品未进入市场流通环节。

截至8月2日上午10时,有5名直接接触病畜的养殖场工作人员诊断为皮肤炭疽,症状较轻,已全部隔离治疗,其余密接人员全部严格落实健康监测,未发现感染。



### 感染炭疽有哪些症状?

炭疽根据感染途径分为皮肤炭疽、肺炭疽、肠炭疽等类型。其中,皮肤炭疽最为常见,肺炭疽及肠炭疽少见但病死率高。

#### ●皮肤炭疽

表现:面、颈、肩、手和脚等裸露部位皮肤出现水肿、斑疹或丘疹水疱、溃疡和焦痂;疼痛不明显稍有痒感,无脓肿形成。及时治疗病死率小于1%。

#### ●肺炭疽

表现:初起为“流感样”症状,表现为低烧、疲乏、全身不适、肌痛、咳嗽,通常持续48小时左右。然后突然发展成一种急性病症,出现呼吸窘迫、气急喘鸣、咳嗽、紫绀、咯血等。若不及时治疗可迅速出现昏迷和死亡,死亡率可达90%以上。

#### ●肠炭疽

表现:可表现为急性肠炎型或急腹症型。急性肠炎型发病时可出现恶心呕吐腹痛、腹泻。急腹症型患者全身中毒症状严重,持续性呕吐及腹泻,排水样便,腹胀、腹痛,常并发败血症和感染性休克。如不及时治疗,常可导致死亡。

### 炭疽是什么?

炭疽,是由炭疽芽孢杆菌引起的一种人畜共患病,是《中华人民共和国传染病防治法》规定的乙类传染病,其中

肺炭疽按照甲类传染病管理。

汛期是炭疽高发期,特别是洪涝灾害后,暴雨冲刷导致疫源地土壤中

的炭疽芽孢杆菌暴露地表,汛期家畜抵抗力下降,容易受到病原侵袭,炭疽流行和发生风险增大。

### 炭疽的感染途径

炭疽病一般情况下是由于牛、羊等动物在吃草或活动的时候,接触到炭疽芽孢杆菌,从而引发动物发病。人因接触了感染性畜的肉、毛皮,或病畜排出的血液和其他排出物所污染的物品后,才发生感染。

#### ●接触感染

破损的皮肤直接接触患病动物及其血液、粪尿排泄物、乳汁、内脏和骨骼等,或带有炭疽芽孢杆菌或芽孢的皮、毛、肉等被感染,通常引起皮肤炭疽,占95%以上。

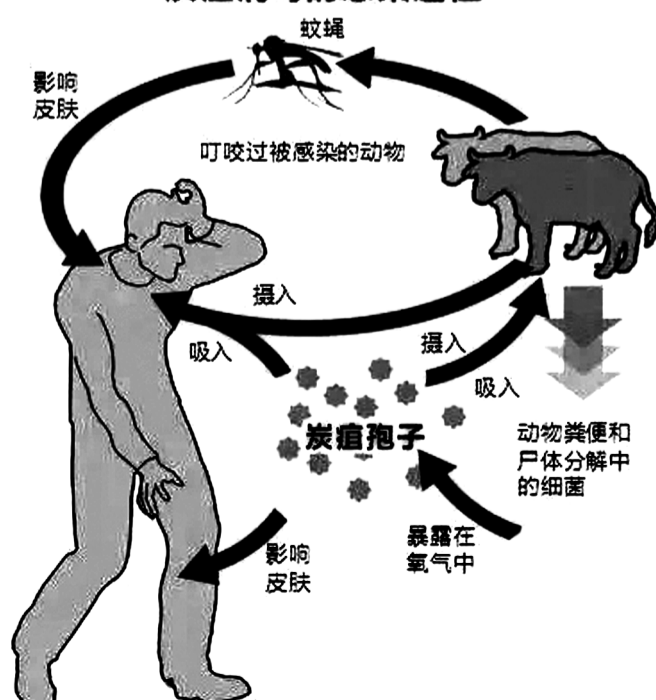
#### ●经口感染

主要是摄入了含有该菌的污染食品,这多与饮食习惯和食品加工有关,如未经高热加工处理的风干牛肉等,引起肠炭疽。

#### ●吸入性感染

很少见。主要是因吸入污染有炭疽芽孢的尘埃和气溶胶,可引起肺炭疽。

### 炭疽病毒的感染途径



### 如何预防炭疽?

- 1.发现牛、羊等动物突然死亡,不接触、不宰杀、不食用、不买卖,立即报告当地农业畜牧部门,由该部门进行处理。
- 2.一旦发现自己或周围有人出现炭疽的症状,应立即报告当地卫生院或疾病预防控制中心,并及时就医。
- 3.注意从正规渠道购买牛羊肉制品,不购买和食用病死牲畜或来源不明的肉类。选择充分煮熟的食物,保持良好的个人卫生习惯。

(滨城疾控)