

2024年滨州市初中学业水平考试及高中阶段学校招生工作新闻发布会举行 解读考试科目、分值、招生范围等关键信息



□晚报记者 李忠辉 实习生 张书豪

4月28日,2024年滨州市初中学业水平考试及高中阶段学校招生工作新闻发布会举行,会上详细公布了考试科目、时间、分值等重要信息。

一、考试科目及时间安排:

九年级统一考试科目为道德与法治、语文、数学、英语(含人机对话)、历史、物理、化学、信息科技、实验技能(物理或化学)、体育与健康;八年级统一考试科目为地理、生物学。九年级未参加滨州市地理、生物学、生物学实验技

能考试的考生应报名参加补考。

闭卷纸笔考试时间为6月13-15日。原则上,英语人机对话考试于4月底前完成,信息科技、实验技能、体育与健康考试于5月底前完成。

二、分值计算规则:

初中学业水平考试科目总成绩满分为700分,其中,语文、数学、英语各按120分计入考试总成绩;理科综合、文科综合各按120分计入考试总成绩,其中物理、化学、生物学分别按考生原始成绩的50%、40%、30%计入理科综合成绩;道德与法治、历史、地理分别按考生原始

成绩的50%、40%、30%计入文科综合成绩;信息科技和实验技能各按考生原始成绩的20%计入考试总成绩,其中物理(或化学)实验技能、生物学实验技能成绩占比为7:3;体育与健康按60分计入考试总成绩,其中体质健康测试20分、运动技能测试40分。

三、普通高中招生范围:

公办、民办普通高中原则上实行公民同招、属地招生。县域公办普通高中在本县域内招生,市城区公办普通高中招生范围由市教育局统筹确

定;民办普通高中与所在地公办普通高中招生范围一致且同步招生。

特长生、小语种、特色班等确需在全市招生的,需经市

教育局批准并备案。山东省北镇中学2024年面向全省招收30名飞行员潜质的男性应届毕业生,相关信息由学校发布。

四、普通高中指标生计划分配办法:

2024年,市城区有指标生计划的普通高中为山东省北镇中学、滨州市第一中学、首都师范大学附属滨州中学、行知中学(公办计划)和滨州实验中学。以上每所学校指标

生计划为当年学校普通生招生计划的80%;指标生分配对象为市城区各初中学校,其中山东省北镇中学、滨州市第一中学、滨州实验中学指标生分配对象还包括滨州北海中学;

指标生分配依据为市城区各初中学校和滨州北海中学毕业生人数、前两年考取指标生招生学校实际人数和规范办学情况等。

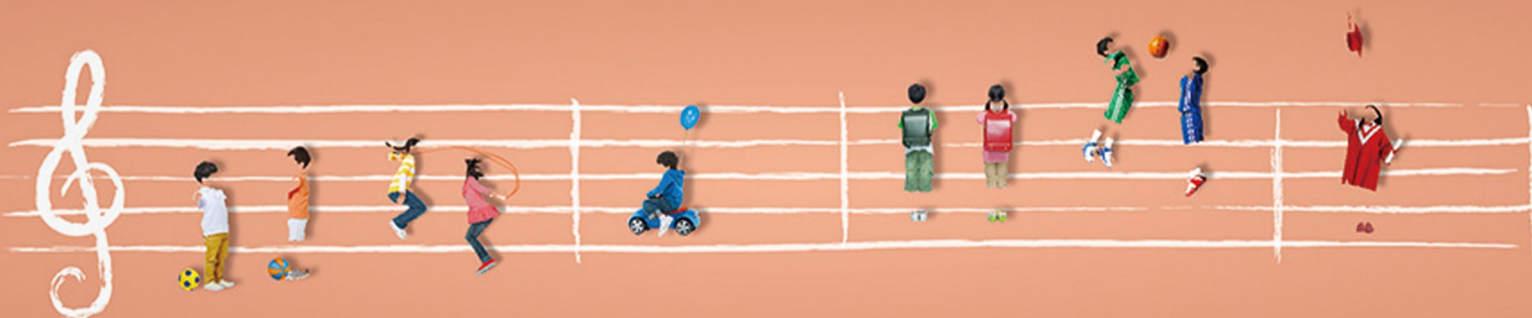
五、招生录取要求:

高中阶段学校招生实行“一考多选”“一考多取”,即一次考试,一个平台,考生自愿选择,分类择优录取。公办、民办普通高中录取考生考试总成绩位次不低于生源总数

的前70%。原则上,特长生录取考生考试总成绩位次不低于生源总数的前80%。“3+4”贯通培养中职阶段招生范围为全市参加初中学业水平考试的应届初中毕业生,且学籍

注册地为滨州市;录取条件为初中学业水平考试总成绩位次不低于生源总数的前55%。淄博师专学前教育专业录取考生的考试总成绩位次不低于生源总数的前50%。

用健康成长
创作我们的时代主旋律



我去上学,天天不迟到